



# ОБЛАЧНЫЕ РЕШЕНИЯ 1С

Мы зарабатываем, когда вы экономите

# Содержание

[О компании](#)

[Что такое облачная 1С](#)

[Различия технологий](#)

[Что мы делаем](#)

[Какие проблемы решает](#)

[Как происходит подключение](#)

[Гарантии](#)

[Тарифы и цены](#)

[Подключаемые сервисы](#)

[Дополнительные услуги](#)

[Контакты](#)

Содержание интерактивное, нажмите на раздел для перехода.

## О компании

One More Cloud – официальный партнер «Фирмы 1С» и Майкрософт.

Наша специализация – модернизация старых и внедрение новых решений 1С с применением современных облачных технологий.

Наша цель – предоставить вам, действительно, более экономичный и безопасный способ работы в 1С.



### Почему с нами выгодно?

Предоставление программных продуктов 1С по принципу SaaS (программное обеспечение как услуга, [Википедия](#)), покрывает расходы на приобретение и обновление продуктов 1С за счет большого числа пользователей. Располагая на нашем сервере один лицензионный продукт 1С мы можем предоставлять доступ для его единовременного использования сразу нескольким клиентам. Таким образом, вы экономите на обслуживании 1С.

### ПОЧЕМУ МЫ?

- Более 10 лет успешно работаем в сфере сопровождения программ 1С
- У нас самое современное оборудование и передовой софт
- Сертификат соответствия системы управления качеством по международному стандарту ISO 9001:2008.
- В нашем штате более 100 сертифицированных специалистов.
- Предоставляем особые возможности усиления безопасности ваших данных

# Облачное решение 1С

## Что такое облачное решение 1С

Это программы 1С, развернутые на серверах в защищенных дата-центрах.

Доступ к облачной 1С вы можете получить с любого устройства, подключенного к интернету.

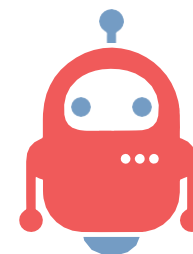
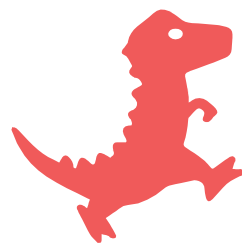
## Для кого подходит

- для компаний с удаленно работающими сотрудниками;
- для интернет- и традиционных розничных магазинов;
- для компаний, осуществляющих оптовую торговлю;
- для компаний не имеющие лицензий или с дефицитом лицензий 1С;
- для компании, предоставляющие услуги бухгалтерского сопровождения и аудита;
- для территориально распределенных предприятий;
- для любых компании с количеством пользователей 1С от 1 до 50-ти.



Благодаря современным облачным технологиям, теперь нет нужды покупать дорогостоящее оборудование, лицензии и нанимать специалистов для обслуживания. В любой момент вы можете сократить или расширить свои производственные мощности, добавить программы или отказаться от их части, подключить рабочее место для новых сотрудников в несколько кликов.

# Разница между классическими решениями 1С и современными облачными технологиями



Ежегодная покупка ИТС

Как было  
раньше

Как стало  
теперь

ДА

В прошлом

Покупка и обслуживание оборудования

ДА

В прошлом

Приходящий администратор

ДА

В прошлом

Работа только из определенного места

ДА

В прошлом

Безвозвратная потеря данных

ДА

В прошлом

Докупка лицензий для новых сотрудников

ДА

В прошлом

**ЗЕМЛЕЙ ПРАВИЛИ ДИНОЗАВРЫ**

**ДА**

**БУДУЩЕЕ НАСТУПИЛО**

# Как это происходит



## ЧТО МЫ ДЕЛАЕМ?

**Мы переносим ваши рабочие конфигурации программ 1С и базы данных на облачные сервера.**

- Переход осуществляется бесплатно и занимает меньше 2 часов.
- Все ваши настройки остаются неизменными, вы даже не заметите разницы.
- Конфигурации в облаке можно легко дорабатывать под свои задачи.



## КУДА?

**Ваши данные размещаются на мощных серверах в защищенных дата-центрах.**

- Высокая отказоустойчивость. Гарантия бесперебойного доступа.
- Повышенные вычислительные мощности обеспечат более быструю обработку данных.
- Передовое программное обеспечение.



## НАСКОЛЬКО ЭТО БЕЗОПАСНО?

**Данным обеспечивается многоуровневая защита с применением шифрования.**

- Мы гарантируем полную конфиденциальность.
- Защита от хакерских и вирусных атак.
- Существуют дополнительные опции «полной конфиденциальности».



## РЕЗУЛЬТАТ?

**Вы и ваши сотрудники можете пользоваться привычными программами 1С из любой точки мира с любого устройства, подключенного к интернету.**

- Подходит любое устройство. ПК, планшет или смартфон (Windows, Linux, iOS).
- Для работы хватает интернета 3G.
- Бесперебойный доступ 24/7.
- Доступ из любой точки мира

## Какие проблемы решает

- **Капитальные затраты на оборудование.**  
Забудьте про покупку и ремонт дорогостоящего оборудования.
- **Зависимость от поддержки.**  
Не нужно нанимать отдельного человека, который будет заниматься оборудованием и настройкой программ.
- **Необходимость регулярной покупки ИТС.**  
Все обновления предоставляются в рамках тарифов.
- **Необходимость дозакупки лицензий.**  
При необходимости вы можете с легкостью увеличивать или сокращать количество пользователей.
- **Зависимость от места работы.**  
Вы не привязаны к рабочему месту, работайте с любого устройства там, где вам удобно.

### Польза для природы

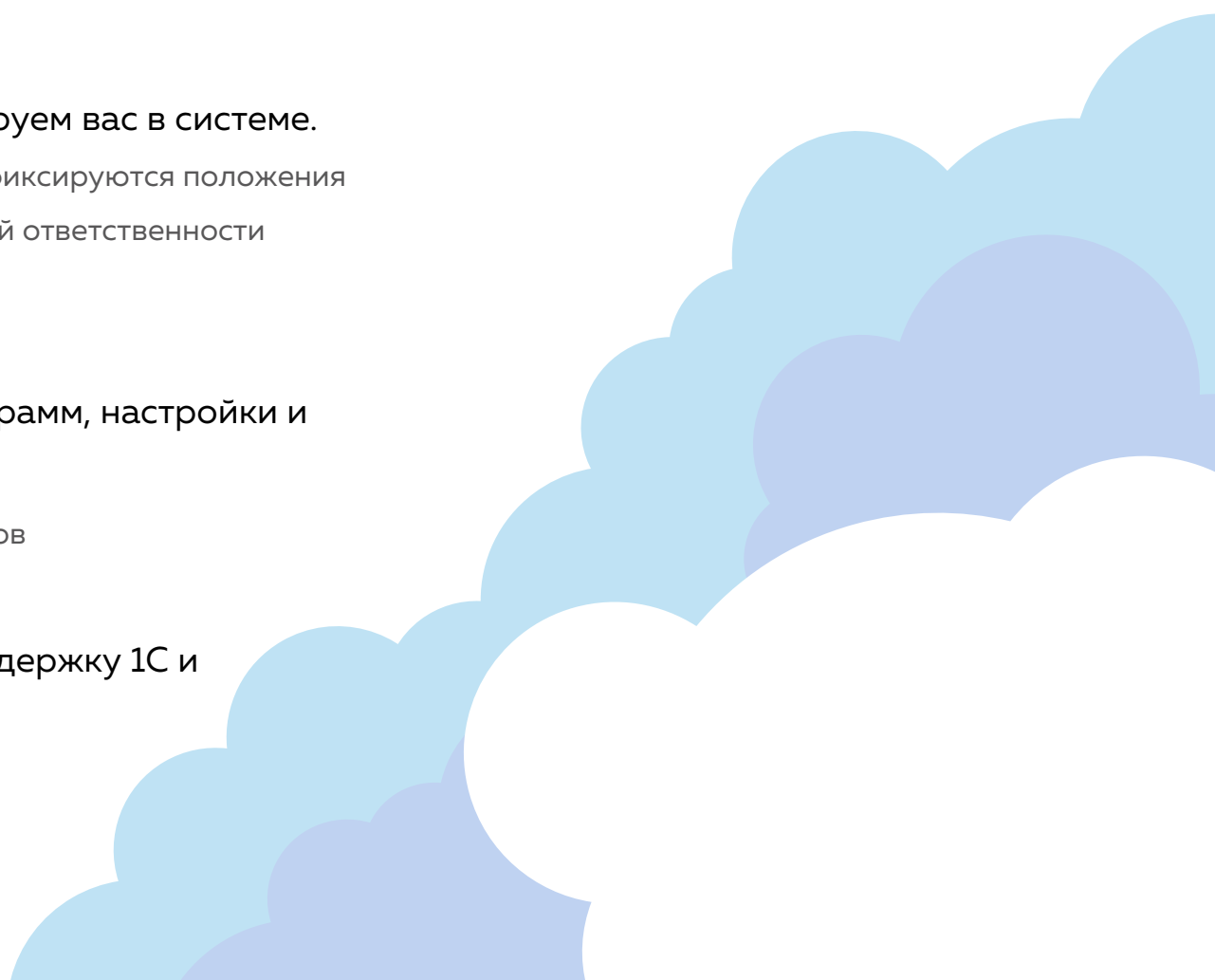


10 разных компаний используют 10 своих серверов для работы 1С. Каждый сервер потребляет 0,3 – 0,5 кВт/час. Теперь это в прошлом! У нас 10 компаний со всеми своими пользователями разместятся на одном сервере. Он мощнее – 1 кВт / ч, но он один! Итого:  $10 * 0,4 = 4$  кВт / час – экономия электроэнергии в час. В месяц – 2160 кВт (обычно, серверы работают круглосуточно)

Для производства такого количества энергии на ТЭЦ нужно сжечь примерно 1 тонну угля. Когда в наше облако уже не 10, а 1000 компаний перенесут свою 1С, мы вместе сэкономим 200 МВт энергии или 100 тонн угля. А может быть, избавим мир от одной небольшой электростанции вообще? ;)



# Как происходит подключение

- 1. Предоставляем один из вариантов пробного доступа.**  
Тестировать сервис вы можете как на своих собственных базах, так и на демонстрационных базах 1С.
  - 2. Подписываем документы и регистрируем вас в системе.**  
Помимо стандартных условий в договоре фиксируются положения о конфиденциальности и нашей финансовой ответственности перед вами.
  - 3. Переносим ваши конфигурации программ, настройки и базы данных.**  
Как правило, это занимает не больше 2 часов
  - 4. Отлично! Подключаем интернет-поддержку 1С и работаем дальше!**
- 

# Гарантии

## Финансовые гарантии работы сервиса

Мы обеспечиваем максимальную отказоустойчивость.



**ДОСТУПНОСТЬ СЕРВИСА СОСТАВЛЯЕТ 99,5%**  
Общее время отсутствия доступа к сервису не превышает **3,5 часов в месяц.**

В случае, отсутствия доступа:

- более **2 часов** подряд, вы получаете **неделю бесплатного** использования сервиса.
- более **4 часов** подряд, вы получаете **месяц бесплатного** использования сервиса.

# Тарифы и цены

| ТАРИФ  | ЛАЙТ  | ПРОФ  | ПЛЮС  |
|--|---|---|---|
| Интерфейс  | Браузер или «тонкий» клиент   | RDP, RemoteApp, браузер или «тонкий» клиент   |   |
| Доступные конфигурации   | 1С:Бухгалтерия ПРОФ 3.0 и выше<br>1С:Управление торговлей 11 и выше<br>1С:Зарплата и Управление Персоналом 3.1<br>1С:Управление нашей фирмой, 1.6.9 и выше<br>1С:Комплексная автоматизация 2.0 и выше | Любая конфигурация, в том числе доработанная самостоятельно<br>1С:Бухгалтерия ПРОФ (любая версия)<br>1С:Управление торговлей (любая версия)<br>1С:Зарплата и Управление Персоналом (любая версия)<br>1С:Управление нашей фирмой (любая версия)<br>1С:Бухгалтерия КОРП<br>1С:Розница<br>1С:Комплексная автоматизация<br>1С:Документооборот |   |
| Отчеты и обработки   | Только для технологии "Управляемые формы"   | Любые отчеты и обработки  |   |
| Обновление   | Автоматическое обновление   | Автоматическое обновление и обновление по запросу   |   |
| Возможность дорабатывать конфигурацию  | Нет   | Да  |   |
| Резервное копирование  | Раз в сутки   |   | Раз в сутки, плюс расширенное управление копированием |
| Возможность подключения дополнительного места для хранения данных (файловый хостинг) | Нет   | Да  |   |

| ТАРИФ                                       | ЛАЙТ | ПРОФ | ПЛЮС   |
|---|------|------|--|
| Расширенная защита                          | Нет  | Нет  | Выбор дополнительных мест хранения резервных копий на ваш выбор.<br>Расширенные опции шифрования |
| Ежемесячный платеж за одного пользователя   | 1500 | 1920 | 3500   |
| Ежемесячный платеж при оплате за 12 месяцев | 1500 | 1600 | 2975   |

| СКИДКИ                                     | ЛАЙТ ТАРИФ | ПРОФ ТАРИФ | ПЛЮС ТАРИФ |
|--|------------|------------|------------|
| - 12 месяцев                               | Нет        | 16,67%     | 15%        |
| - 6 месяцев                                | Нет        | 10%        |            |
| - 3 месяца                                 | Нет        | 5%         |            |
| Скидка за количество пользователей (от 10) | Нет        | 5%         |            |
| Скидки суммируются                         | Нет        | Да         |            |

## ДОПОЛНИТЕЛЬНЫЕ ОПЦИИ

Действительны  
для всех тарифов

|  |                   |
|--|-------------------|
| + 1 база. Размещение дополнительной базы.<br>*размер баз до 20 ГБ для тарифов ЛАЙТ и ПРОФ.                         | +200 руб./месяц   |
| + 5 ГБ дискового пространства для хранения ваших данных<br>(файловый хостинг, кроме тарифа ЛАЙТ).                  | +100 руб./месяц   |
| + 1С-Отчетность. Онлайн сдача отчетности в контролирующие органы.<br>(кроме тарифа ЛАЙТ).                          | от 325 руб./месяц |
| + 1С:Контрагент. Автоматическое заполнение реквизитов по ИНН или<br>наименованию контрагента, "Досье контрагента". | +400 руб./месяц   |
| + 1С:Старт ЭДО. Электронный документооборот, эффективный и<br>современный способ обмена документами.               | +250 руб./месяц   |
| + 1СПАРК Риски. Анализ благонадежности контрагентов.   | +250 руб./месяц   |
| + 1С-ОФД. Подключение к операторам фискальных данных и<br>взаимодействие с ними.                                   | +250 руб./месяц   |
| + Облачная онлайн касса. Перенос вашей торговой базы в облачное<br>хранилище.                                      | +300 руб./месяц   |
| + Использование ЭЦП в облаке. Для стороннего электронного<br>документооборота.                                     | от 0 руб./мес.    |

# Подключаемые сервисы

При работе с One More Cloud помимо облачной 1С, вы также можете подключить:

- **Дополнительное облачное хранилище**  
Храните свои рабочие документы на безопасных удаленных серверах.
- **Лицензионный пакет программ MS Office**  
Пользуйтесь привычными офисными программами прямо в облаке.
- **Пакет свободных программ Libre Office 5 (OpenOffice)**  
Мощный офисный пакет, включает средства для работы с документами, эл. таблицами и презентациями.
- **Протокол передачи файлов FTP**  
Протокол для передачи файлов по сети, помогает легко копировать данные больших размеров между облаком и локальным компьютером.

# Услуги, которые могут вас заинтересовать

- **Консультации по 1С**

Помощь профессиональных консультантов и методистов по программному обеспечению, бухгалтерскому и управленческому учету.

[подробнее](#)

- **Доработка 1С**

Адаптация программ под ваши задачи.

[подробнее](#)

- **Аудит 1С**

Выявляет, насколько методологически и технологически правильно используется 1С.

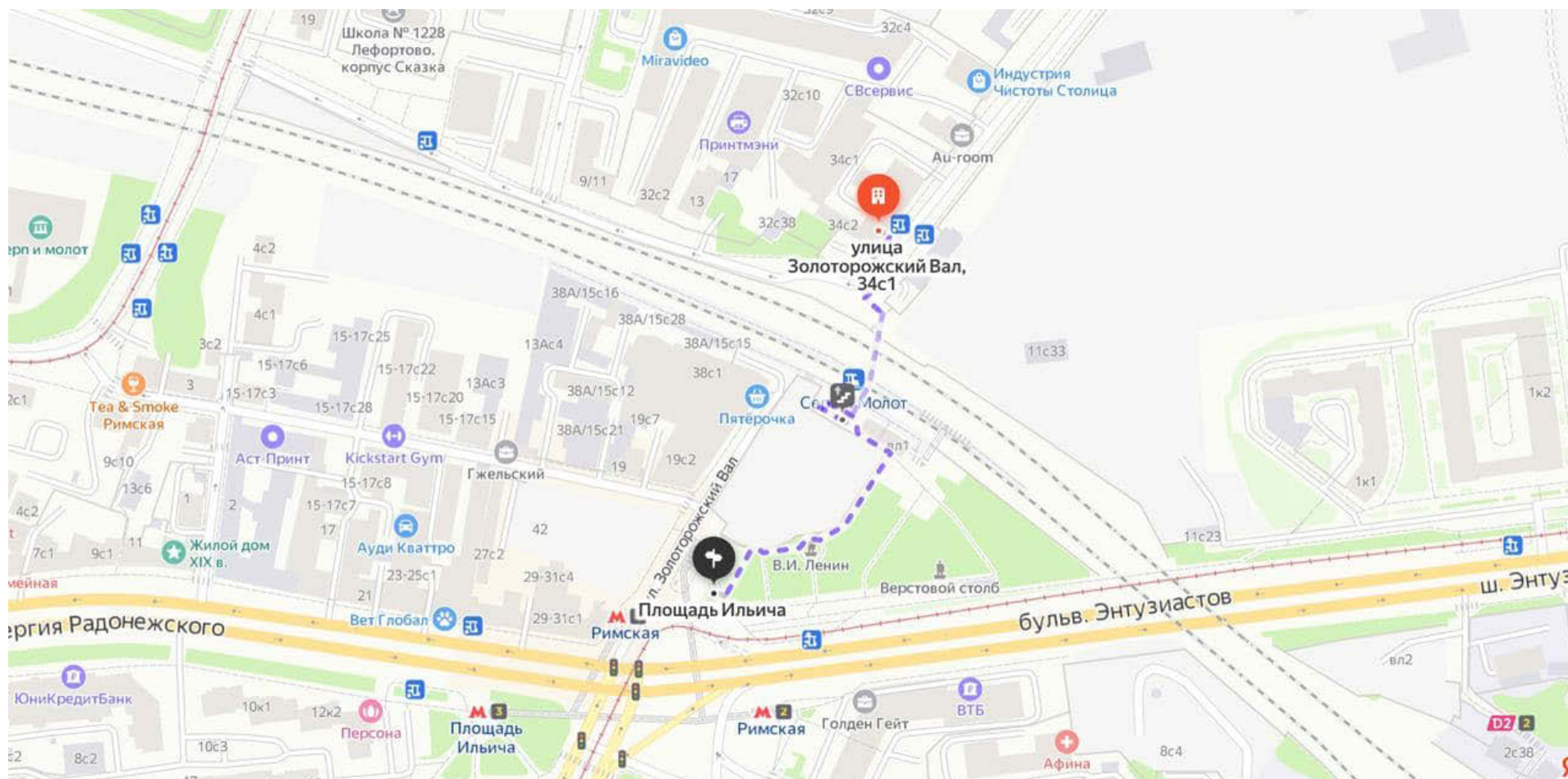
[подробнее](#)

- **Обмен с сайтами**

Если у вас есть интернет-магазин, наши специалисты помогут настроить и автоматизировать двустороннюю связь между вашим ресурсом и программами 1С.

# Контакты

- Москва, Золоторожский вал, д.34, стр.1
- +7 495 256 16 10
- [info@1more.cloud](mailto:info@1more.cloud)







1more.cloud